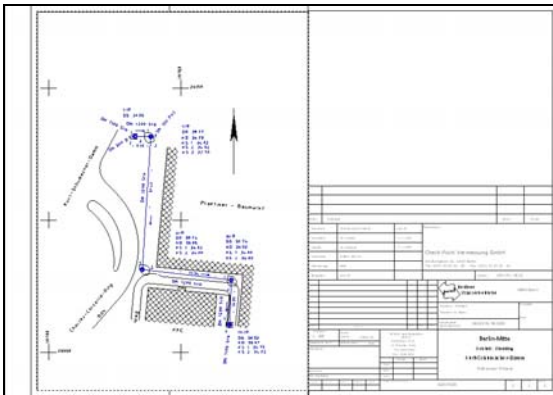


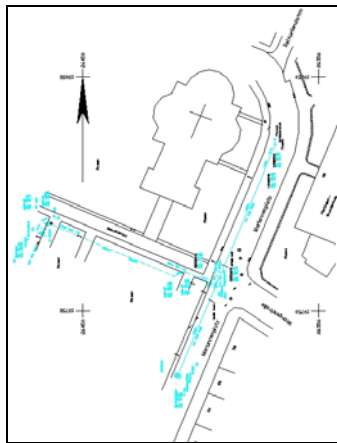
## Ausgewählte Referenzen für die Leitungsdokumentation



### Berliner Wasserbetriebe

Bestandsaufnahme von zahlreichen Einzelprojekten im gesamten Stadtgebiet  
**Rahmenvertrag mit den BWB seit 1999**

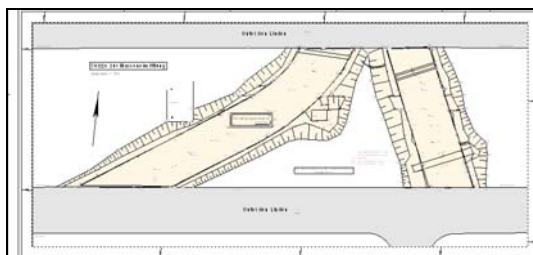
Bestandsaufnahme der Ver- und Entsorgungsleitungen, Schachtbauwerke und Dokumentation  
Absteckungen  
Revisionsmessungen und Dokumentation bei der Sanierung und Neuverlegung von Kanälen, Leitungen, Schächten und Abwasserdruckleitungen.



### Firma Seecon

Kanalkataster für die Stadt Brandenburg  
Bauzeit: 1995-1996 und 2002

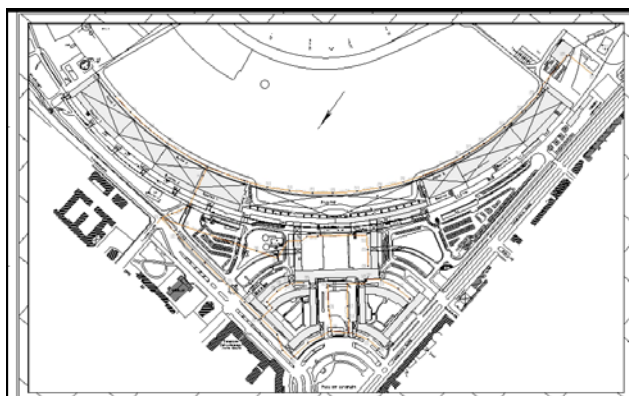
Bestandsaufnahme von 4550 Schmutz-, Misch- und Regenwasserschächten  
Dokumentation im Kanalkataster



### BEWAG

Umfangreiche Vermessungsarbeiten beim Bau des Fernwärmenetzes im gesamten Stadtgebiet von Berlin  
seit 2000

Bestandsaufnahme und Dokumentation der neu verlegten Versorgungsleitungen



### BRAUCO und RUN 24

Umfangreiche Bestandsaufnahmen von Einzelobjekten im Berliner Stadtgebiet  
Bauzeit: 2001-2006

Aufmaß von Schächten  
Bestandsaufnahme  
Herstellung von Bestands- und Schadensplänen

